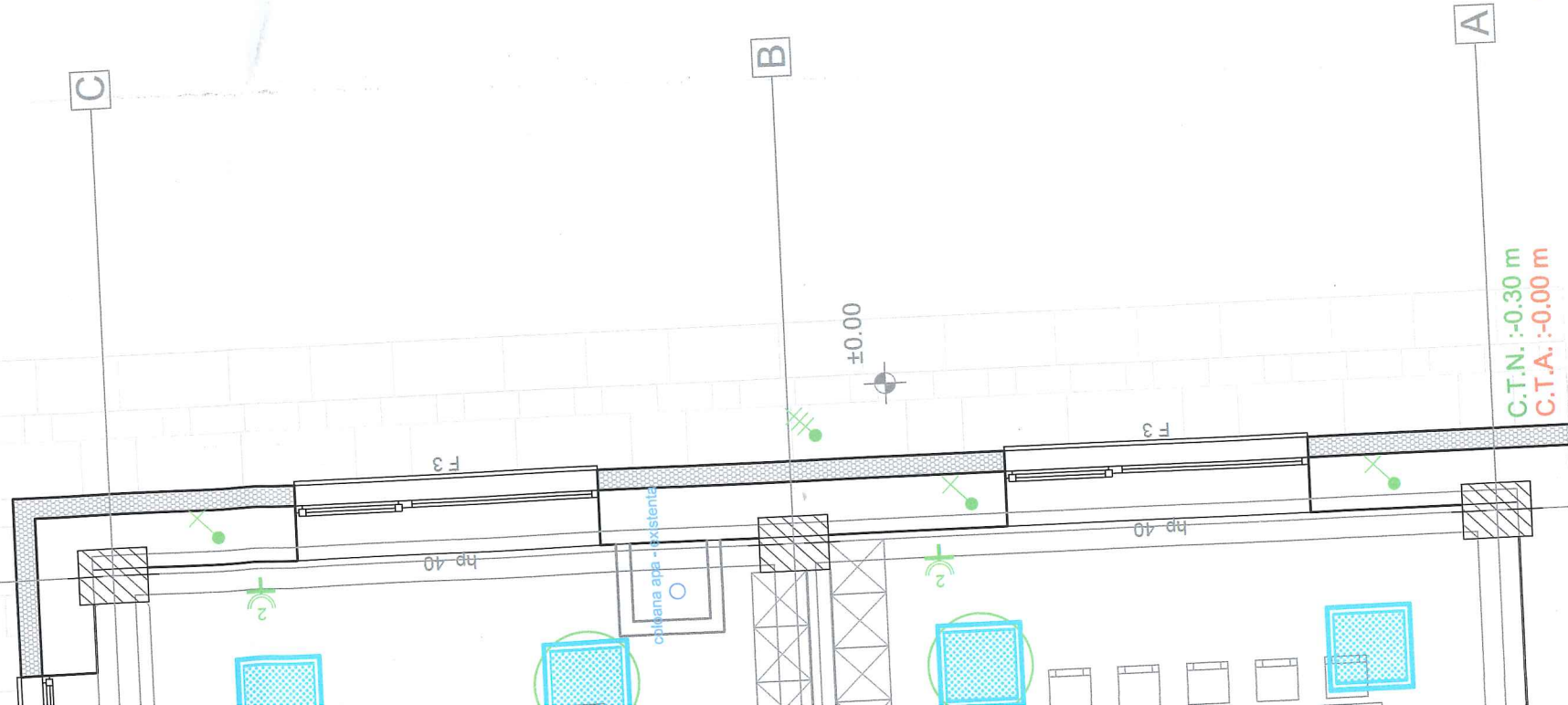


C.T.N. :-0.30 m
C.T.A. :-0.00 m



LEGENDA



	-aparat pentru iluminatul de securitate pentru evacuare, montat in exterior, IP65, echipat cu 6 LED x 1W, cu kit de acumulare cu autonomie 3h;
	-aparat pentru iluminatul de securitate pentru evacuare, echipat cu 4x1 W LED, cu kit de acumulare cu autonomie 3 h, 520 lm, grad de protectie IP 40, montaj aparent/incastat;
	-aparat de iluminat 30 W LED, temperatura de culoare 4000 K, IP65, IK08, montaj aparent, marcaj CE si ENEC, echipat cu kit de siguranta autonomie 3h;
	-aparat de iluminat tip luminobloc, 5 W LED pentru marcare butoane de alarmare la incendiu
	-aparat de iluminat 34 W LED, temperatura de culoare 4000 K, IP20, montaj aparent, marcaj CE si ENEC, dimensiuni Lxl: 620 x 620 mm echipat cu kit de siguranta autonomie 3h;
	-aparat de iluminat 34 W LED, temperatura de culoare 4000 K, IP20, montaj aparent, marcaj CE si ENEC, dimensiuni Lxl: 620 x 620 mm;
	-aparat de iluminat 17 W LED, temperatura de culoare 3000 K, montaj incastat, marcaj CE si ENEC;
	-aparat de iluminat 17 W LED, temperatura de culoare 3000 K, montaj incastat, marcaj CE si ENEC, cu kit de siguranta t=3h;
	-intreruptor simplu 10 A/230 V, montat ingropat sub tencuiala, minim IP20;
	-senzor de prezenta 360 grade, montat aparent/ingropat pe/in tavan;
	-Priza dubla monofazata, cu contact de protectie 1L+N+PE/16A/230V, montaj ingropat, minim IP20;
	-Priza dubla internet, 2xRJ45, montata ingropat;
	-acces point montat aparent pe tavan/perete;
	-RACK;
	-tablou electric metalic, montaj aparent, grad protectie cofret minim IP44;
	-racord electric 230 V;
	-racord electric 400 V;

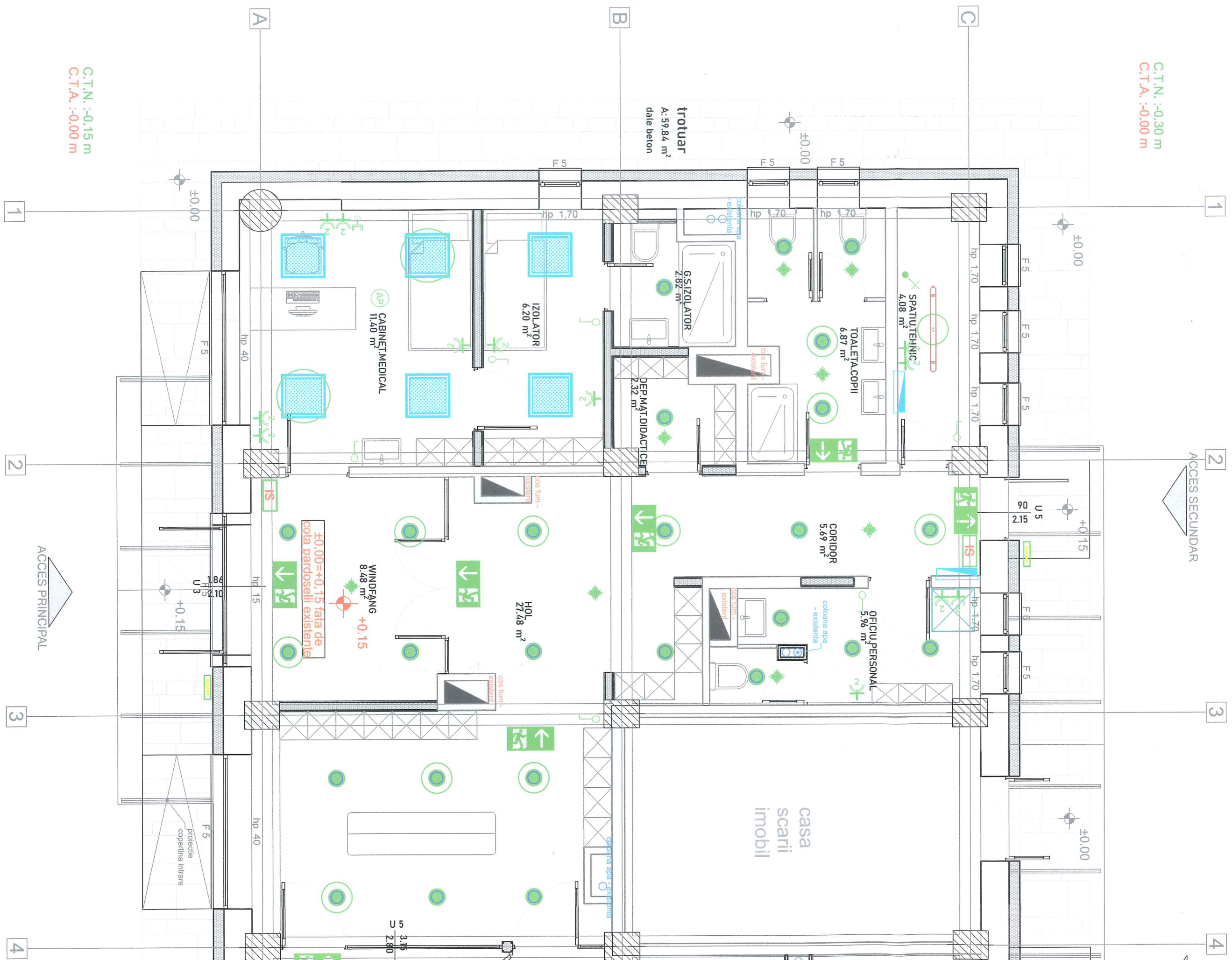


NOTA :
-cota de montaj pentru intreruptoare si comutatoare este la +0.90 m de la pardoseala finita
-cota de montaj pentru prizele din salile de grupa este de +1.7 m fata de pardoseala finita

dimensiuni planşa: 700x420 mm



ACEST PROIECT ESTE PROPRIETATEA INTELLECTUALA A S.C. DATALOGIC 29 S.R.L. REPRODUCEREA LUI NU POATE FI FACUTA DECAT CU ACORDUL SI IN CONDIȚIILE STABILITE DE S.C. DATALOGIC 29 S.R.L.									
VERIFICATOR/ EXPERT		NUME		SEMNATURA		CERINTA		REFERAT/EXPERIZA NR. DATA	
<div> DATALOGIC 29 S.R.L.</div> <div>sat. Baciu, str. Jupiter, nr.3, ap.60, jud. Cluj tel.0740/324659, email:datalogic29@gmail.com</div>				Beneficiar: Denumirea lucrării:		COMUNA APAHIDA REABILITARE, MODERNIZARE, AMENAJARI EXTERIOARE SI SCHIMBARE DESTINATIE SPATIU IN GRADINITA			
				Amplasament:		Com. Apahida, Str. Parcului, Nr. 1, Jud. Cluj			
		Nume		Semnatura		Scara :		INSTALATII ELECTRICE	
		ing. Iulian GRIGORE				1:50		Plan parter	
Proiectat		ing. Iulian GRIGORE				septembrie 2024			
Desenat								Inlocuieste pl. nr.	
								IE01	
								PLANSA NR.	
								Faza D.A.L.I.	
								Pr.nr. 07.09.24	



C.T.N.: -0.30 m
C.T.A.: -0.00 m

C.T.N. :-0.15 m
C.T.A. :-0.00 m